

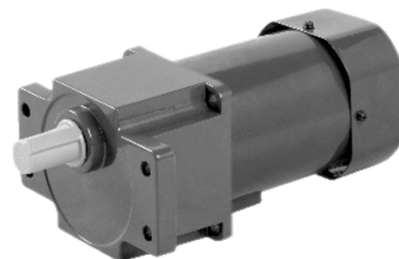
## Асинхронные мотор-редукторы AMP90В и AMP90ВР 60 Вт

### AMP90В

- Мощность – 60 Вт
- Напряжение – 230 В
- Частота – 50 Гц
- Ток – 0,55 А
- Ёмкость конденсатора – 4,0  $\mu\text{F}$
- Тип – неперевёрнутый
- Режим работы – продолжительный S1

### AMP90ВР

- Мощность – 60 Вт
- Напряжение – 230 В
- Частота – 50 Гц
- Ток – 0,6 А
- Ёмкость конденсатора – 4,5  $\mu\text{F}$
- Тип – реверсивный
- Режим работы – повторно-кратковременный S3



Мотор-редуктор AMP90 состоит из однофазного асинхронного двигателя мощностью 60 Вт и цилиндрического редуктора. Двигатель подключается к стандартной однофазной сети питания 220 В (230 В) переменного тока. Широкий ряд передаточных отношений позволяет выбрать исполнение с нужным соотношением скорости и крутящего момента. Под заказ возможна дополнительная установка промежуточного редуктора 1/10 для понижения скорости выходного вала.

Двигатель имеет встроенную защиту от перегрева — при достижении критической температуры двигатель отключается, работа автоматически возобновляется при снижении температуры.

### Технические характеристики AMP90В и AMP90ВР 60 Вт

Передаточное отношение	3	3,6	5	6	7,5	9	10	12,5	15	18	20	25
Крутящий момент, Н*м	1,10	1,40	1,90	2,30	2,90	3,40	3,61	4,80	5,70	6,80	7,12	8,60
Скорость, об/мин	500	417	300	250	200	166	150	120	100	83	75	60

Передаточное отношение	30	36	40	50	60	75	90	100	120	150	180	200
Крутящий момент, Н*м	10,0	10,3	11,6	12,4	15,5	18,6	20	20	20	20	20	20
Скорость, об/мин	50	41	37	30	25	20	16	15	12,5	10	8,3	7,5

### Габаритные и присоединительные размеры AMP90В и AMP90ВР 60 Вт

